

**BÀI 9+10: THIÊN NHIÊN NHIỆT ĐỚI ẨM GIÓ MÙA**

**LÝ THUYẾT**

**1. Khí hậu nhiệt đới ẩm gió mùa**

**a. Tính chất nhiệt đới (chế độ nhiệt)**

 **Tính chất nhiệt đới**

 Nguyên nhân

 Vị trí nước ta nằm trong vùng **nội chí tuyến**, hằng năm mọi nơi có 2 lần MT lên thiên đỉnh 

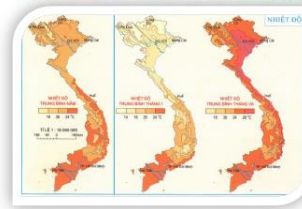


 **Biểu hiện**

Tổng lượng **bức xạ lớn**, cân bằng **bức xạ dương** quang năm. 

 Nhiệt độ trung bình năm **cao trên 20°C**

Tổng số giờ nắng tùy nơi từ **1400 – 3000 giờ/năm** 



**b. Lượng mưa độ ẩm lớn (Chế độ ẩm)**

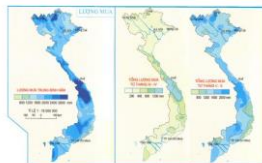
 **Lượng mưa, độ ẩm lớn**

 **Biểu hiện**

 Lượng mưa lớn.

Độ ẩm không khí cao trên **80%** 

Cân bằng ẩm luôn luôn **dương** 



 **Nguyên nhân**



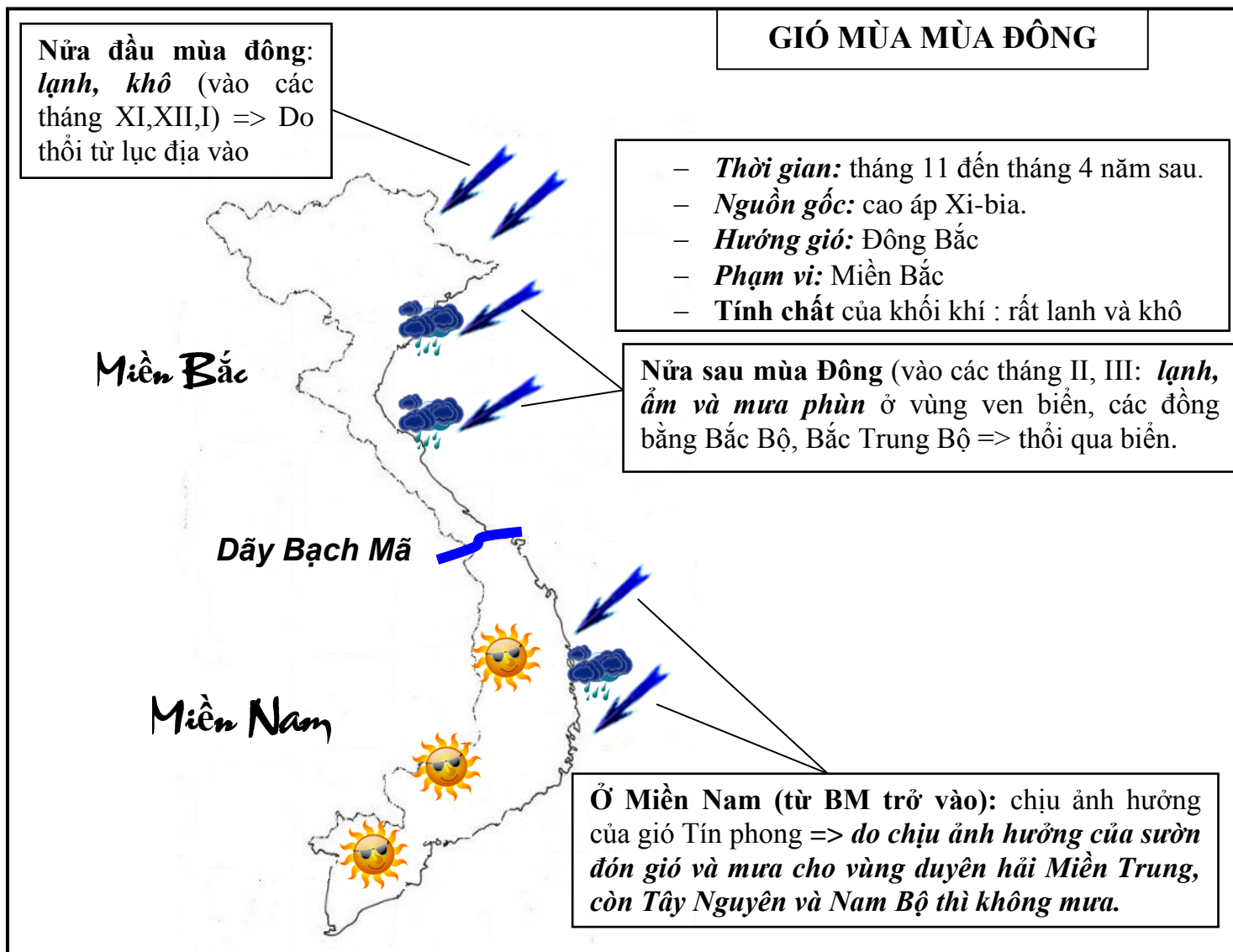
Lãnh thổ kéo dài, hẹp ngang.

Các khối khí di chuyển **qua biển**.



Địa hình chắn gió

*c. Gió mùa*



**GIÓ MÙA MÙA HẠ**

- *Thời gian:* tháng 5 đến tháng 10
- *Nguồn gốc:* cao áp bắc ÁĐĐ và cận chí tuyến Nam bán cầu
- *Hướng gió:* Tây Nam
- *Phạm vi:* Cả nước

**ĐẦU MÙA HẠ**  
*Gió Tây Nam thổi từ cao áp (+) bắc ÁĐĐ (vịnh Bengan):*

Gặp địa hình chắn gió (Dãy Trường Sơn Bắc, Trường Sơn Bắc và dãy núi TB ở Tây Bắc => tạo ra hiệu ứng phơn (khô nóng cho Bắc Trung Bộ, ĐHN TB và phía nam Tây Bắc).

Gây mưa cho TN và NB

**GIỮA VÀ CUỐI MÙA HẠ**  
*Gió Tây Nam thổi từ cao áp (+) cận chí tuyến NBC*

Riêng đồng bằng Bắc Bộ gió mùa mùa hạ thổi theo hướng ĐN => gây mưa

Dải hội tụ nhiệt đới

Gây mưa cho TN và NB

➤ Tây TN + dải hội tụ nhiệt đới gây mưa có 2 miền (N,B) và tháng 9 cho Trung Bộ

## HỆ QUẢ CỦA GIÓ

Hoạt động của gió mùa đã dẫn đến sự phân mùa khí hậu khác nhau giữa các khu vực:

**Miền Bắc:** mùa đông lạnh ít mưa, mùa hạ nóng ẩm mưa nhiều

Giữa Tây Nguyên và ĐB ven biển Trung Bộ có sự đối lập về mùa mưa và mùa khô. khu vực:

**Miền Nam:** : mùa mưa và mùa khô

## 2. Địa hình

»»» XÂM THỰC MẠNH Ở VÙNG ĐÔI NÚI

Bề mặt địa hình bị cắt xẻ, đất bị bào mòn rửa trôi, nhiều nơi trơ sỏi đá

Vùng núi đá vôi hình thành địa hình cácxtơ

Các đồi thấp xen thung lũng rộng ở vùng thềm phù sa cổ.

»»» BỒI TỤ NHANH Ở ĐỒNG BẰNG HẠ LƯU

Ria phía đông nam đồng bằng sông Hồng và phía tây nam đồng bằng sông Cửu Long hàng năm lấn ra biển từ vài chục đến gần trăm mét.



**4. Đất** **FERALIT LÀ LOẠI ĐẤT CHÍNH Ở VIỆT NAM.**

 Nhiệt ẩm cao => Quá trình phong hóa diễn ra mạnh tạo nên một lớp đất dày

 Mưa nhiều rửa trôi các chất bazo dễ tan ( $Ca^{2+}$ ,  $Mg^{2+}$ ,  $K^+$ ), làm đất chua, đồng thời có sự tích tụ ôxi sắt ( $Fe_2O_3$ ) và ôxi nhôm ( $Al_2O_3$ ) tạo ra màu đỏ vàng

**=> đất feralit (Fe-Al) đỏ vàng.**

**5. Sinh vật**

- Hệ sinh thái rừng nguyên sinh đặc trưng là **rừng nhiệt đới ẩm lá rộng thường xanh**
- Ngoài ra còn có các hệ sinh thái rừng thứ sinh biến dạng khác như



Xavan

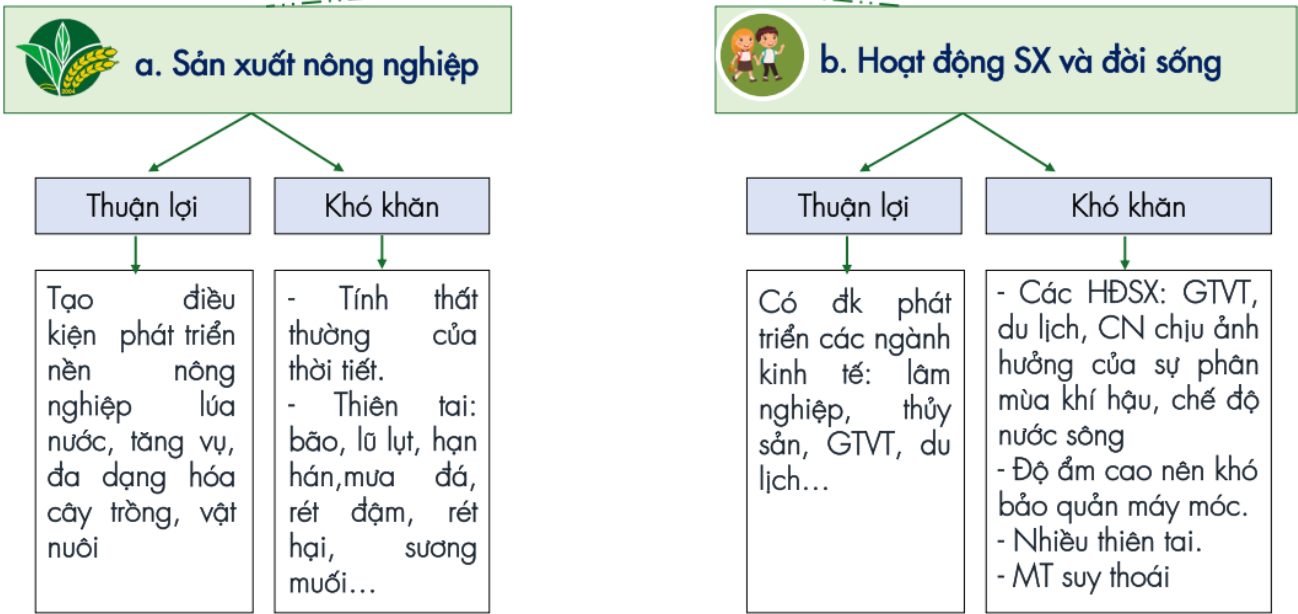


Rừng thưa khô rụng lá



Bụi gai

**3. Ảnh hưởng của thiên nhiên nhiệt đới ẩm gió mùa**



**TRẮC NGHIỆM**

- CÂU 1:** Do nước ta nằm hoàn toàn trong vùng nhiệt đới nửa cầu Bắc, nên
- A. khí hậu có bốn mùa rõ rệt.
  - B. có nền nhiệt độ cao
  - C. chịu ảnh hưởng sâu sắc của Biển.
  - D. có nhiều tài nguyên sinh vật quý giá
- Câu 2:** Tính chất nhiệt đới của khí hậu nước ta quy định bởi
- A. vị trí địa lí.
  - B. sự hiện diện của các khối khí
  - C. vai trò của biển đông.
  - D. hoạt động của gió mùa
- Câu 3:** Chứng minh tính chất nhiệt đới của khí hậu nước ta, thể hiện
- A. cân bằng bức xạ dương, nền nhiệt cao, giờ nắng nhiều.
  - B. cân bằng bức xạ dương, nhiệt độ trung bình năm trên 25<sup>0</sup>C.
  - C. cân bằng bức xạ dương, nhiệt độ trung bình năm trên 20<sup>0</sup>C.
  - D. cân bằng bức xạ dương, nhiệt độ trung bình năm 27<sup>0</sup>C.
- Câu 4:** Khí hậu nước ta có tính chất ẩm thể hiện:
- A. lượng mưa trung bình từ 1500-2000mm, độ ẩm không khí dưới 80%
  - B. lượng mưa trung bình từ 1500-2000mm, độ ẩm không khí trên 80%
  - C. lượng mưa trung bình từ 1500-2000mm, độ ẩm không khí trên 85%
  - D. lượng mưa trung bình từ 1500-2000mm, độ ẩm không khí trên 90%
- Câu 5:** Nguồn gốc của gió mùa Đông Bắc là
- A. áp cao cận chí tuyến bán cầu Bắc.
  - B. áp cao XiBia
  - C. áp cao cận chí tuyến bán cầu Nam.
  - D. khối khí nhiệt đới ẩm từ Bắc Ấn Độ Dương
- Câu 6:** Thời gian hoạt động của gió mùa Đông Bắc vào tháng
- A. 4-11.
  - B. 5-10.
  - C. 10-5
  - D. 11-4
- Câu 7:** Nguồn gốc của gió mùa Tây Nam vào đầu mùa hạ là
- A. áp cao cận chí tuyến bán cầu Bắc.
  - B. áp cao XiBia.
  - C. áp cao cận chí tuyến bán cầu Nam.
  - D. khối khí nhiệt đới ẩm từ Bắc Ấn Độ Dương.
- Câu 8:** Phạm vi hoạt động của gió mùa Đông Bắc ở
- A. ở miền Bắc đến dãy Bạch Mã.
  - B. ở miền Bắc đến 11<sup>0</sup>B
  - C. ở miền Bắc đến Đà Nẵng.
  - D. từ Đà Nẵng đến 11<sup>0</sup>B
- Câu 9:** Tính chất của gió mùa Đông Bắc vào nửa sau mùa đông thể hiện
- A. lạnh khô.
  - B. lạnh ẩm.
  - C. rất lạnh.
  - D. lạnh, mưa nhiều.
- Câu 10:** Gió mùa mùa hạ chính thức của nước ta gây mưa cho vùng:
- A. Tây Nguyên.
  - B. Nam Bộ.
  - C. Bắc Bộ.
  - D. Cả nước.
- Câu 11:** Vào đầu mùa hạ gió mùa Tây Nam gây mưa ở vùng
- A. Nam Bộ.
  - B. Tây Nguyên và Nam Bộ.
  - C. Phía Nam đèo Hải Vân.
  - D. Trên cả nước.
- Câu 12:** Quá trình chính trong sự hình thành và biến đổi địa hình nước ta hiện tại là
- A. xâm thực - bồi tụ.
  - B. bồi tụ - xâm thực.
  - C. bồi tụ.
  - D. xâm thực.
- Câu 13:** Loại đất nào đặc trưng cho vùng khí hậu nhiệt đới ẩm nhất là miền đồi núi?
- A. Đất xám bạc màu.
  - B. Đất phù sa.
  - C. Đất feralit.
  - D. Đất bazan.
- Câu 14:** Cảnh quan nhiệt đới ẩm gió mùa ở nước ta chủ yếu là
- A. Rừng rậm thường xanh quanh năm.
  - B. Rừng nhiệt đới ẩm gió mùa với thành phần động - thực vật nhiệt đới chiếm ưu thế
  - C. Rừng nhiệt đới khô lá rộng.
  - D. Hệ sinh thái rừng ngập mặn.
- Câu 15:** Dọc theo bờ biển nước ta, cứ cách bao nhiêu km thì có một cửa sông ?
- A. 50 km.
  - B. 40 km.
  - C. 30 km.
  - D. 20 km.
- CÂU 16:** Miền núi đá vôi bị xâm thực hình thành các hang động ngầm rất đẹp, người ta gọi đó là dạng địa hình
- A. đá vôi.
  - B. hang động.
  - C. caxtơ.
  - D. badơ.

**Câu 17:** Thời kì chuyển tiếp hoạt động giữa gió mùa Đông Bắc và Tây Nam là thời kì hoạt động mạnh

- A. Gió mùa mùa đông B. Gió mùa mùa hạ. C. Gió Mậu dịch. D. Gió địa phương.

**Câu 18:** Nguyên nhân nào sao đây làm cho khí hậu nước ta có tính chất nhiệt đới ẩm gió mùa?

- A. Lãnh thổ nước ta trải dài trên nhiều vĩ độ.  
B. Một năm nước ta có 2 lần Mặt Trời lên thiên đỉnh.  
C. Vị trí nước ta nằm trong khu vực nội chí tuyến và chịu tác động của biển Đông.  
D. Nhiệt độ cao, độ ẩm lớn.

**Câu 19:** Nguyên nhân nào tạo ra tính chất gió mùa của khí hậu nước ta?

- A. nằm trong vùng nội chí tuyến có Mậu dịch bán cầu Bắc hoạt động quanh năm.  
B. chịu ảnh hưởng mạnh mẽ của các khối khí hoạt động theo mùa.  
C. hoạt động của dải hội tụ nhiệt đới.  
D. ở gần Xích đạo.

**Câu 20:** Biên độ nhiệt trung bình năm

- A. giảm dần từ Bắc vào Nam. B. tăng dần từ Bắc vào Nam  
C. chênh lệch nhau ít giữa Bắc và nam. D. tăng, giảm tùy lúc.

**Câu 21:** Tác động của gió phơn Tây Nam khô nóng đến khí hậu nước ta là

- A. gây ra thời tiết nóng, ẩm theo mùa .  
B. tạo sự đối lập giữa Tây Nguyên và Đông Trường Sơn.  
C. tạo kiểu thời tiết khô nóng, hoạt động từng đợt .  
D. mùa thu, đông có mưa phùn.

**Câu 22:** Tính chất của gió mùa Tây Nam vào đầu mùa hạ thể hiện

- A. gây mưa mùa hạ cho 2 miền Nam Bắc, mưa tháng IX ở Trung Bộ.  
B. gây mưa mùa hạ cho Nam Bộ, mưa tháng IX ở Trung Bộ.  
C. gây mưa lớn và kéo dài ở Nam Bộ và TN nguyên, khô nóng ở đồng bằng ven biển Trung Bộ.  
D. gây mưa cho cả nước, mưa lớn ở đồng bằng Nam Bộ và Tây Nguyên.

**Câu 23:** Vào đầu mùa hạ gió mùa hoạt động gây mưa lớn cho

- A. Đồng bằng sông Cửu Long và Duyên hải miền Trung.  
B. Đông Nam Bộ và Bắc Trung Bộ.  
C. Tây nguyên và Duyên hải Nam Trung Bộ.  
D. Đồng bằng Nam Bộ và Tây Nguyên.

**Câu 24:** Thời kì nào **không** phải là mùa khô ở Tây Nguyên?

- A. Tháng 5 đến 10. B. Tháng 11 đến 4. C. Tháng 11 đến 1. D. Tháng 2 đến 4.

**Câu 25:** Đặc điểm khí hậu miền Nam nước ta có đặc điểm.

- A. Có 2 mùa mưa và khô rõ rệt. B. Mùa hạ nóng ít mưa, mùa đông lạnh mưa nhiều.  
C. Mưa quanh năm. D. Mùa đông lạnh ít mưa, mùa hạ nóng mưa nhiều.

**CÂU 26:** Tác động của khí hậu nhiệt đới ẩm gió mùa tới vùng núi đá vôi được thể hiện qua

- A. làm bề mặt địa hình bị cắt xẻ mạnh.  
B. bào mòn lớp đất trên mặt tạo nên đất xám bạc màu.  
C. tạo nên các hang động ngầm, suối cạn, thung khô.  
D. tạo nên hẻm vực, khe sâu, sườn dốc.

**Câu 27:** Hệ quả của quá trình xâm thực mạnh ở miền núi là

- A. tạo thành nhiều phụ lưu. B. tổng lượng bùn cát lớn  
C. địa hình bị cắt xẻ, đất bị xói mòn, rửa trôi. D. tạo thành dạng địa hình mới.

**Câu 28:** Ảnh hưởng của thiên nhiên nhiệt đới ẩm gió mùa đến sản xuất nông nghiệp là

- A. tính chất thất thường của chế độ nhiệt, ẩm giúp nông nghiệp phát triển.  
B. dễ dàng phục hồi lớp phủ thực vật trên đất trồng với mô hình nông- lâm kết hợp.  
C. thiên tai như bão, lũ gây thiệt hại mùa màng, nhưng cung cấp nước, phù sa.  
D. các loại máy móc thiết bị dễ bị rỉ sét hư hỏng khi để ngoài trời.

**Câu 29:** Ý nào sau đây **không đúng** về ảnh hưởng của thiên nhiên nhiệt đới ẩm gió mùa đến sản xuất và đời sống?

- A. Dễ dàng tăng vụ, đa dạng hóa cây trồng vật nuôi.
- B. Môi trường thiên nhiên dễ bị suy thoái.
- C. Thuận lợi cho việc bảo quản nông sản và máy móc, thiết bị.
- D. Mùa mưa thừa nước ảnh hưởng đến năng suất, sinh mạng.

**Câu 30:** Tính chất nhiệt đới ẩm, gió mùa của khí hậu nước ta đã đem đến cho sản xuất nông nghiệp

- A. nhiều đồng bằng phù sa, nhiệt ẩm dồi dào, lũ bão, ngập úng, hạn hán và sâu bệnh.
- B. có điều kiện thuận lợi để thâm canh, luân canh, tăng vụ.
- C. phát triển các loại cây trồng có nguồn gốc cận nhiệt và ôn đới.
- D. phát triển nghề khai thác, nuôi trồng thủy sản.

**Câu 31:** Điều nào sau đây **không** đúng về ảnh hưởng của thiên nhiên nhiệt đới ẩm gió mùa đến sản xuất và đời sống?

- A. dễ dàng tăng vụ, đa dạng hóa cây trồng vật nuôi.
- B. thuận lợi cho việc bảo quản máy móc nông sản.
- C. mùa mưa thừa nước ảnh hưởng đến năng suất.
- D. môi trường thiên nhiên dễ bị suy thoái.

**Câu 32:** Thuận lợi nhất của khí hậu nước ta đối với sự phát triển kinh tế là

- A. Giao thông vận tải hoạt động thuận lợi quanh năm.
- B. Phát triển một nền nông nghiệp đa dạng, phong phú.
- C. Đáp ứng tốt việc tưới tiêu cho nông nghiệp.
- D. Thúc đẩy sự đầu tư với sản xuất nông nghiệp.

**Câu 33:** Yếu tố nào **không** phải là thế mạnh của mạng lưới sông ngòi vùng ĐBSCL

- A. phát triển công nghiệp thủy điện.
- B. trồng lúa nước và cây ăn quả
- C. chăn nuôi thủy sản nước mặn, nước lợ.
- D. phát triển giao thông và du lịch

**Câu 34:** Ý nào dưới đây **không** hoàn toàn thuộc về những khó khăn do thiên nhiên nhiệt đới ẩm gió mùa mang lại?

- A. Bão, lũ, hạn hán.
- B. Môi trường bị suy thoái.
- C. Đông, lốc, mưa đá, rét hại.
- D. Sương muối, khô nóng, lũ lụt.

**Câu 35:** Tính không ổn định của khí hậu, thời tiết nước ta có ảnh hưởng lớn đến nông nghiệp, nên trong sản xuất nông nghiệp ta cần phải

- A. có kế hoạch thời vụ, thủy lợi và biện pháp phòng trừ dịch bệnh.
- B. phải có dự báo thời tiết nhanh chóng, kịp thời để nông dân kịp cứu lúa.
- C. hỗ trợ cho nông dân về vốn, khoa học kỹ thuật, về con giống.
- D. hỗ trợ cho nông dân tiêu thụ hàng nông sản.